



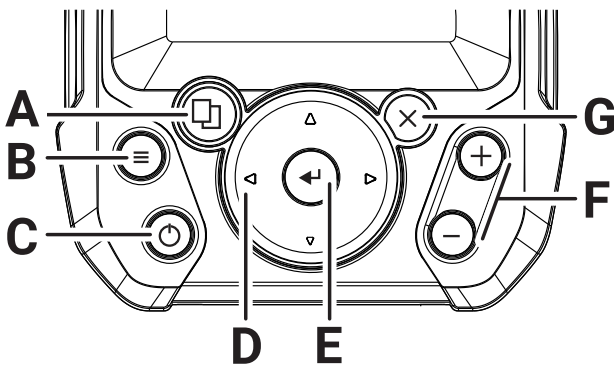
EAGLE® 4x Snabbstartsguide Svenska

Skanna här för att spara en kopia

I det här dokumentet beskrivs de grundläggande kontrollerna på Lowrance® Eagle® 4x multifunktionsdisplayen. För den senaste versionen av detta dokument och den fullständiga användarhandboken, besök www.lowrance.com/downloads/eagle.

→ **Obs!** Läs den medföljande installationshandboken innan du slår på enheten.

Fysiska kontrollknappar



- A Sidor** Tryck för att bläddra mellan sidorna.
- B Meny** Tryck en gång för att visa programinställningar.
- C Ström** Tryck en gång för att öppna dialogrutan **Systemkontroller**.
Håll intryckt för att slå på/stänga av enheten. Om du trycker kort flera gånger växlar du mellan bakgrundsbelysningens ljusstyrka.
- D Pilar** Tryck för att navigera i menyerna.
- E Delta** Tryck för att bekräfta ett val i en meny eller dialogruta.
- F Zoom** Tryck för att zooma i bilden.
- G Avsluta** Tryck om du vill återgå till föregående meny och stänga en dialogruta.

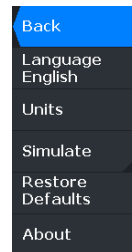
Systemkontroller



Tryck på strömknappen en gång för att komma åt dialogrutan **Systemkontroller** (System Controls) och:

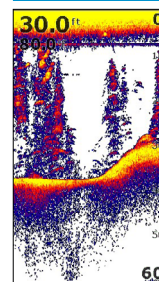
- Slå PÅ/AV enheten
- Justera **ljusstyrka** (Brightness)
- Slå PÅ/AV **nattläge** (Night Mode)
- Stoppa/starta ekolod.

Systeminställningar

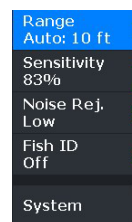


Du kan öppna menyn systeminställningar längst ned på inställningsmenyerna för ekolod och blinklod.

Ekolod

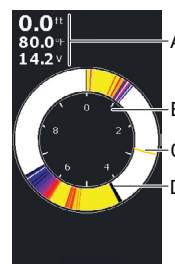


Ekolodsprogrammet visar en vy av vattnet och botten under ditt fartyg, så att du kan hitta fisk och undersöka bottenstrukturen. Använd zoomknapparna om du vill visa andra delar av vattenpelaren.



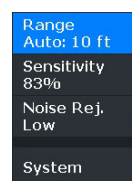
Som standard är enheten inställd på **Auto**-läge och ekolodsprogrammets inställningar är automatiserade. Tryck på menyknappen för att komma till de ekolodsinställningar som ska anpassas.

Blinklod



I programmet för blinklod visas en rå ekolodsvy i realtid som vanligen används i scenarier som isfiske och vertikalfiske.

- A** Digitala data
- B** Avståndsskala
- C** Vattenpelaraktivitet
- D** Djup



Som standard är enheten inställd på **Auto**-läge och blinklodsprogrammets inställningar är automatiserade. Tryck på menyknappen för att komma till de blinklodsinställningar som du vill anpassa.