

NSX® SNABBSTARTSGUIDE

Simrad NSX® multifunktionsdisplay (MFD) finns i flera storlekar. I det här dokumentet beskrivs enhetens grundläggande kontroller.

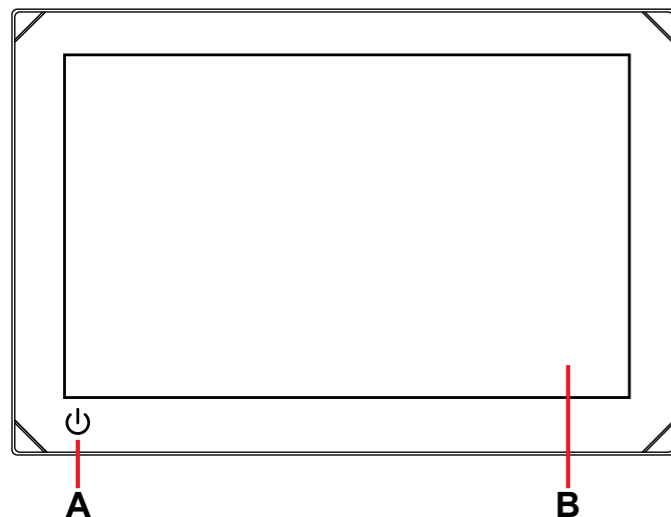
För den senaste versionen av det här dokumentet och andra appguider rekommenderar vi att du laddar ner mobilappen **Simrad: Boating & Navigation**, skanna QR-koden® och anslut till din NSX®, eller gå till: www.simrad-yachting.com/downloads/nsx.

→ **Obs!** Läs den medföljande installationshandboken innan du slår på enheten.

GRUNDLÄGGANDE KONTROLLER

Slå på enheten genom att hålla strömknappen intryckt. Ett pip indikerar att enheten startar.

Om du vill stänga av enheten håller du strömknappen intryckt eller väljer **Stäng av** på snabbmenyn.



- A Strömknappen
- B Pekskärm

Extern strömkontroll

Strömmen till enheten kan styras med en extern brytare eller andra enheter. Mer information om tillgängliga alternativ finns i enhetens installationshandbok.

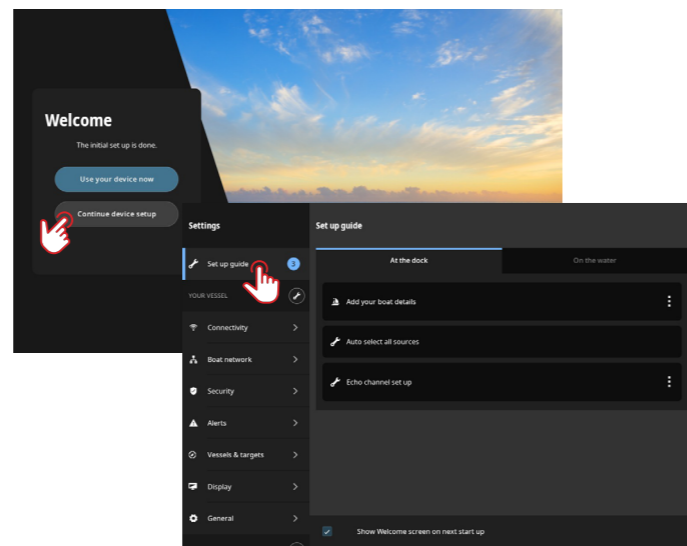
→ **Obs!** Om MFD-enheten styrs av en extern strömkälla kan den inte stängas av med strömknappen. Om du håller strömknappen intryckt försätts enheten i standbyläge. Aktivera enheten genom att trycka på strömknappen igen.

FÖRSTA START

När du startar enheten för första gången, eller när du startar den efter en fabriksåterställning, måste du slutföra den ursprungliga inställningen för språk, land, tidszon och söka efter ett befintligt båt nätverk, och följa anvisningarna på skärmen.

INSTALLATIONSGUIDE

På skärmen **Välkommen** (Welcome) väljer du **Fortsätt inställning av enheten** (Continue device setup) för att slutföra enhetsinställningarna. Du kan också välja inställningsikonen och sedan välja **Installationsguide** (Setup guide).

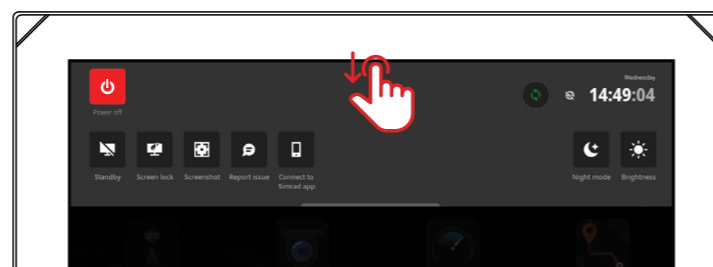


→ **Obs!** Det är viktigt att ställa in MFD-enheten för korrekt navigation och säkerhet till havs.

SNABBMENY

Snabbmenyn ger dig omedelbar åtkomst till grundläggande systeminställningar och funktioner. Tryck på strömknappen en gång för att visa snabbmenyn eller svep nedåt från skärmens överkant.

Bilden nedan visar skärmen från en enhet som är ansluten till en extern strömkontroll.



→ **Obs!** Om du vill dölja snabbmenyn sveper du uppåt eller trycker var som helst på skärmen.

APPAR

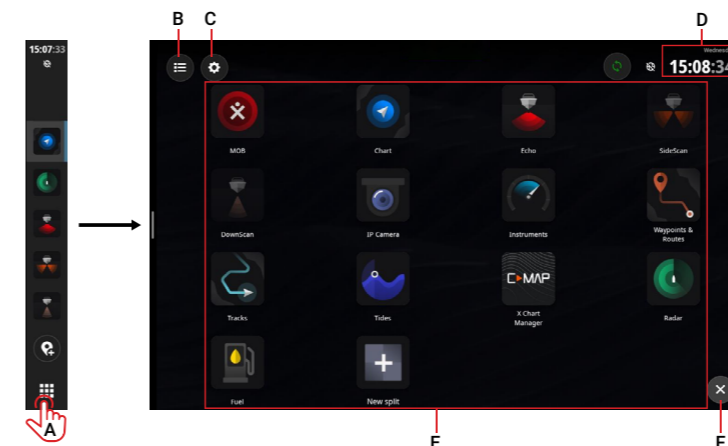
En app är ett program för en unik egenskap eller funktion. Tillgängligheten för vissa appar beror på enhetens storlek och den maskinvara som är ansluten.

Om du vill ha appspecifika användarhandböcker laddar du ner Simrad-appen till din mobila enhet och ansluter den till din skärmenhet eller besöker:

www.simrad-yachting.com/downloads/nsx.

STARTSKÄRMEN

Om du vill öppna startskärmen väljer du hemknappen på panelen med de senaste apparna (A). Alla appar, inställningar och varningsmeddelanden kan nås från startskärmen.



- A Hemknappen – välj för att visa hemskrmen
- B Larmlista – välj för att visa senaste och historiken för systemvarningar
- C Inställningar – välj för att visa MFD-inställningar
- D Statusfält – visar aktuell dag och tid
- E Appar – visar en rutnätslayout för alla system- och anpassade appgrupper
- F Avsluta – välj för att lämna hemskrmen och återgå till den senast använda appen

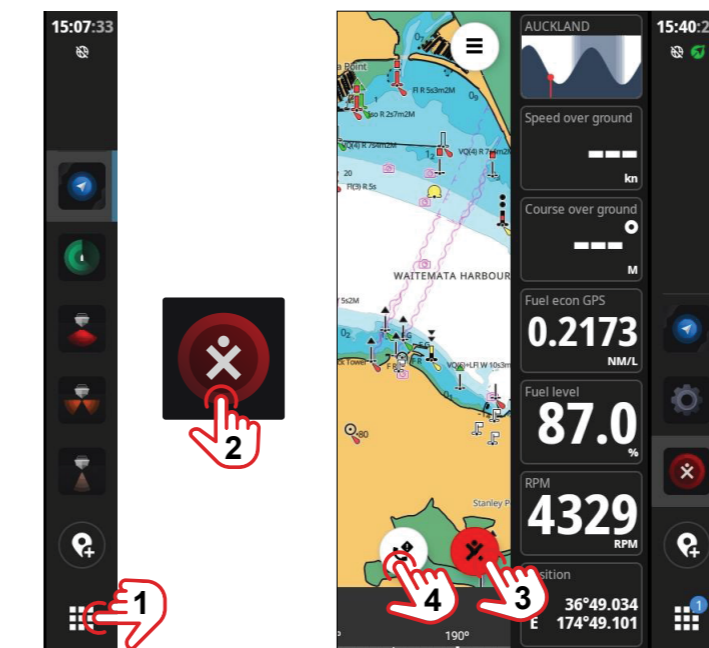
→ **Obs!** Avslutningsknappen (F) avaktiveras om det inte finns några aktiva appar.

NÖDSITUATION OCH MÖB

Använd appen Man överbord (MÖB) för nödsituationer. För att öppna appen väljer du **MÖB** (2) på startskärmen.

Välj Man över bord-markeringen (3) för att skapa en MÖB-waypoint för båtens position. Tryck sedan på knappen Ring assistans (4) för att visa hjälpsamma uppmaningar när du behöver assistans.

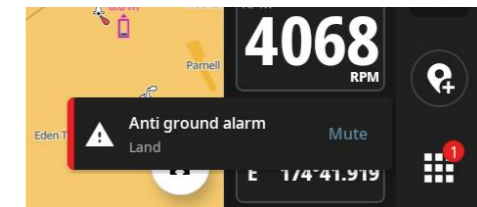
Följ instruktionerna för att svara på nödläget.



→ **Obs!** Använd appen Waypoints & Rutter för att ta bort din MÖB-waypoint.

LARM

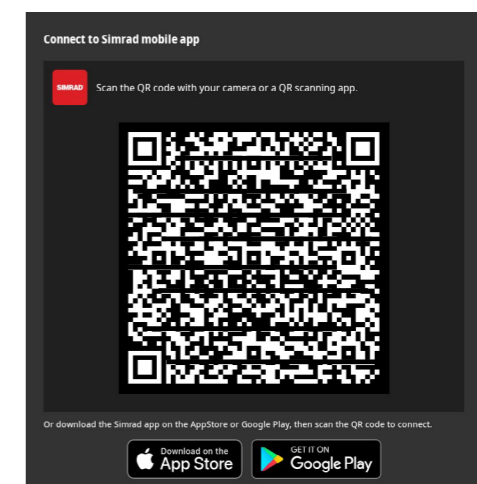
Enheten övervakar kontinuerligt de anslutna givarna och enheterna för varningar, systemfel och miljöförändringar. Det går att konfigurera varningar genom att ställa in regler. Navigera till **Inställningar > Varningar**.



ANSLUT TILL MOBILAPPEN

Välj **Anslut till Simrad-appen** på snabbmenyn för att ansluta din mobila enhet (telefon eller surfplatta) till enheten.

Hämta appen **Simrad: Boating & Navigation** i App Store® eller Google Play®, och skanna sedan QR-koden®.



När du är ansluten kan du använda mobilappen för att:

- Visa och ladda ner appguider på din mobila enhet
- Registrera skärmenheten
- Prenumerera på premiumsjökort
- Skapa dina egna waypoints, rutter och spår
- Utforska intresspunkter
- Övervaka marin trafik och väder
- Läs de senaste tipsen
- Ladda ner och installera mjukvaruuppdateringar till skärmenheten

→ **Obs!** En internetanslutning krävs för de flesta av de ovanstående funktionerna.

VARUMÄRKEN

- Navico® är ett varumärke som tillhör Navico Group.
- Simrad® är ett varumärke som tillhör Kongsberg Maritime AS, licensierat till Navico Group.
- NSX® är ett varumärke som tillhör Navico Group.
- QR Code® är ett varumärke som tillhör Denso Wave Incorporated.
- App Store® och App Store-logotyper är varumärken som tillhör Apple Inc.
- Google Play® och Google Play-logotyper är varumärken som tillhör Google LLC.

Dokumentversion: 002

©2024 Navico Group. Alla rättigheter förbehålles. Navico Group är en division inom Brunswick Corporation. © Reg. U.S. Pat. & Tm. Off. och ™ är varumärken som omfattas av allmän lag. Läs mer om de globala varumärkesrättigheterna och ackrediteringarna för Navico Group och andra enheter på www.navico.com/intellectual-property.