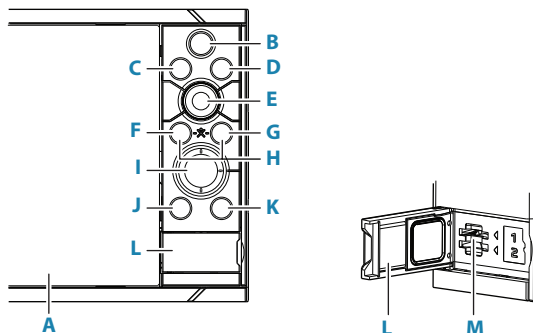


### Frontpanel



#### A Pekskärm

**B Sidor/Hemknapp** – tryck för att öppna startsidan och välja sida eller inställningar.

**C WheelKey**- anpassningsbar knapp, se användarhandboken.

Standard om en autopilot inte är ansluten till systemet:

- Kort tryckning: växlar mellan panelerna på den delade skärmen
- Lång tryckning: maximerar den aktiva panelen på den delade skärmen

Standard om en autopilot är ansluten till systemet:

- Kort tryckning: öppnar autopilotkontrollen och försätter autopiloten i viloläge
- Lång tryckning: växlar mellan panelerna på den delade skärmen

**D Menyknapp** – tryck för att visa den aktiva panelens meny.

**E Vridreglage** – vrid för att zooma eller bläddra i menyn, tryck för att välja ett alternativ.

**F Retur** – tryck för att välja ett alternativ eller spara inställningar.

**G Avsluta** – tryck för att stänga en dialogruta, återgå till föregående menynivå eller ta bort markören från panelen.

**H MÖB** – tryck på knapparna Retur och Avsluta samtidigt för att skapa en MÖBwaypoint (man över bord) vid fartygets position.

**I Pilknappar** – tryck för att aktivera eller flytta markören. Tryck för att navigera mellan menyobjekt och justera ett värde.

## J Waypoint-knapp

- Tryck för att placera en waypoint vid fartygets position, eller vid markörpositionen när markören är aktiv.
- Håll intryckt för att öppna dialogrutan Plottning där du kan lägga till och hantera waypoints, rutter och spår.

## K Strömknapp

- Håll intryckt: slå på/stäng av enheten
- Tryck kort en gång: öppnar dialogrutan Systemkontroller
- Tryck kort flera gånger: växla mellan förinställda dimningnivåer

## L Kortläsarlucka

## M Kortläsare med två kortplatser

## Startsidan



A Inställningar

B Verktygsfält

C Statusfält

D Knappar på programsida

E Knappen Stäng stänger den aktuella panelen.

F Systemkontroll-knapp

G Favoritfält

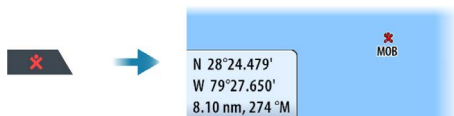
H Knappen Man över bord (MÖB)

## MÖB-markeringen

Skapa en MÖB-markering:

- Tryck på MÖB-knappen.
- Tryck på Enter och Exit samtidigt.

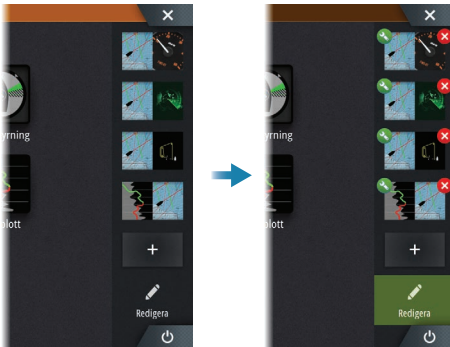
Om du vill sluta visa navigeringsinformation för MÖB-waypointen avbryter du navigeringen från menyn.



## Redigera en favoritsida

Öppna redigeringsläget för favoriter:

- Tryck på redigeringsikonen.
- Håll in en favoritknapp.



Redigera favoritsida



Ta bort favoritsida



Lägg till ny favoritsida

Redigera en befintlig favoritsida eller konfigurera en ny sida genom att dra panelikoner till eller från förhandsgranskningsområdet.

Spara ändringarna genom att trycka på Spara.



## Dialogrutan Systemkontroller

Används för snabbåtkomst till systeminställningar.

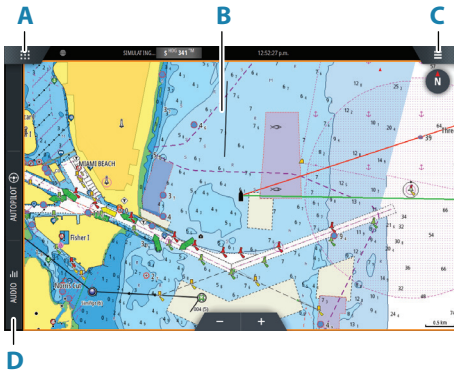
Aktivera dialogen genom att:

- Trycka på Systemkontroll-knappen.
- Dra nedåt från skärmens övre del.
- Trycka på Strömknappen.

➔ **Notera:** Dialogrutan kan innehålla olika ikoner. Exempelvis visas bara alternativet Justera delning om du visar en delad sida när du öppnar dialogrutan Systemkontroller.



# Programsidor

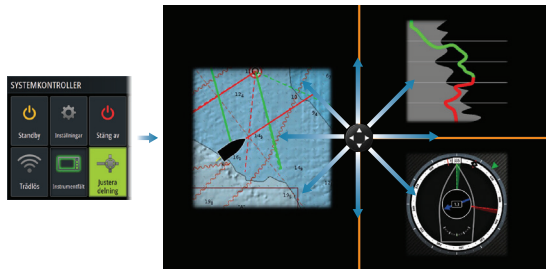


- A** Knappen Hem/sidor
- B** Programpanel
- C** Menyknapp
- D** Kontrollfält

## Justera panelstorlek

Du kan justera panelstorleken på en uppdelad sida.

1. Tryck på knappen Justera delning i dialogrutan Systemkontroller för att visa ikonen för storleksändring
2. Dra i storleksändringsikonen till önskad panelstorlek
3. Spara ändringarna genom att trycka på skärmen.



## Plotter

- Zooma i plottern genom att föra ihop eller isär fingrarna på skärmen, med zoomknapparna.
- Panorera plottern i valfri riktning.
- Tryck på ett objekt om du vill se information om objektet.

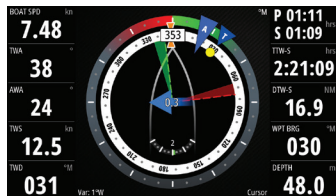


## Waypoints

Skapa en waypoint:

- Välj alternativet för ny waypoint i menyn.
  - Tryck på knappen Waypoint om du vill lägga till en waypoint direkt.
- ➔ **Notera:** När markören är inaktiv placeras waypointen vid fartygets position. När markören är aktiv placeras waypointen vid markörpositionen.

## SailSteer™ - panelen

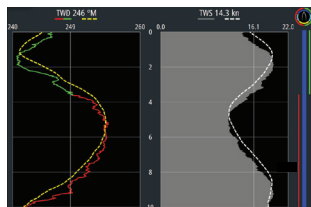


SailSteer™ visar viktiga seglingsdata. All data visas i förhållande till yachtens för. Antalet datafält på panelen beror på den tillgängliga panelstorleken.

## Laylines på plotter och SailSteer™ - paneler

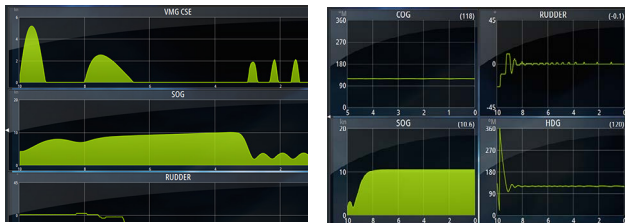


## WindPlot-panelen



Vindriktning och vindhastighet.

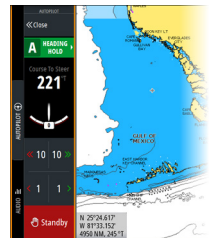
## TimePlot-paneler



Två fördefinieradelayouter. Tryck på vänster- eller högerpilen om du vill växla mellan layouterna.

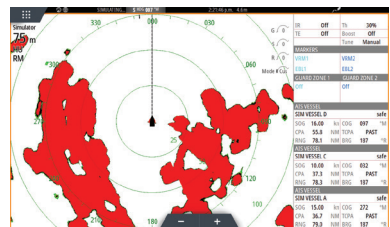
## Autopilot

- Aktivera autopilotens styrenhet från kontrollfältet.
- Välj ett autopilotläge genom att trycka på lägesknappen i kontrollfältet.
- Växla till viloläge från autopilotens styrenhet eller med hjälp av en fysisk standby-knapp.



## Radar

- Sätt på/stäng av radarsändning i menyn.
- Justera radarområdet genom att välja zoomikonerna på radarpanelen.



## Produkt-handböcker

Gå till produktwebbplatsen för att få fullständiga produkt-handböcker, tekniska specifikationer och deklarerationer på: [www.bandg.com](http://www.bandg.com)