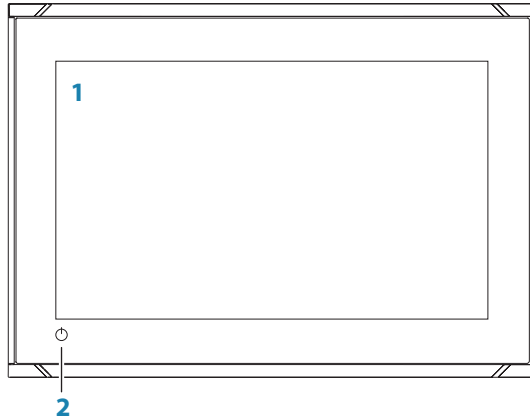


Frontpanel

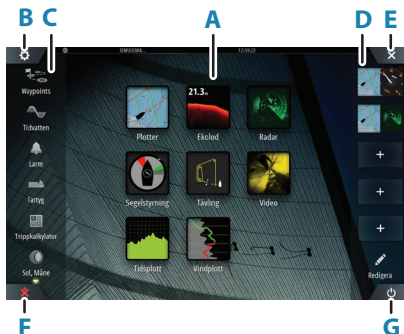


1 Pekskärm

2 Strömknapp

- Håll intryckt: slå på/stäng av enheten
- Tryck kort en gång: öppnar dialogrutan Systemkontroller
- Tryck kort flera gånger: växla mellan förinställda dimningnivåer

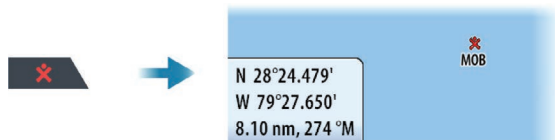
Startsidan



- A.** Programknappar
- B.** Inställningar
- C.** Verktyg
- D.** Favoriter
- E.** Stängningsknappen
- F.** MÖB-knapp (man över bord)
- G.** Knappen Systemkontroller

MÖB-markeringen

Skapa en MÖB-markering: Tryck på MÖB-knappen.

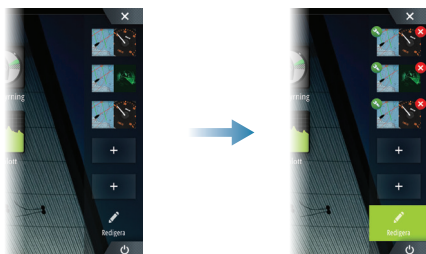


Om du vill sluta visa navigeringsinformation för MÖB-waypointen avbryter du navigeringen från menyn.

Redigera en favoritsida

Öppna redigeringsläget för favoriter:

- Tryck på redigeringsikonen
- Håll in en favoritknapp



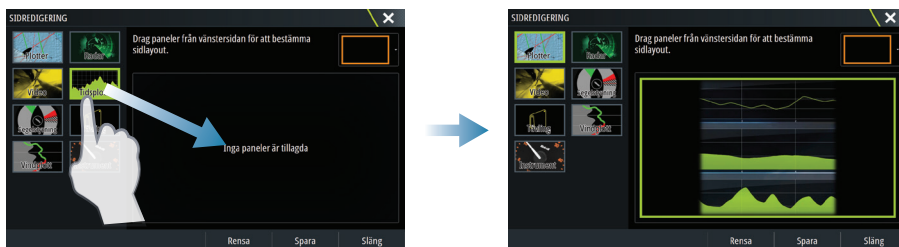
 Redigera favoritsida

 Ta bort favoritsida

 Lägg till ny favoritsida

Redigera en befintlig favoritsida eller konfigurera en ny sida genom att dra panelikoner till eller från förhandsgranskningsområdet.

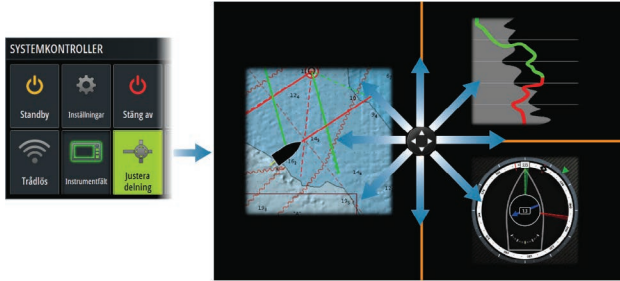
Spara ändringarna genom att trycka på Spara.



Justera panelstorlek

Du kan justera panelstorleken på en uppdelad sida.

1. Tryck på knappen Justera delning i dialogrutan Systemkontroller för att visa ikonen för storleksändring
2. Dra i storleksändringsikonen till önskad panelstorlek
3. Spara ändringarna genom att trycka på skärmen



Dialogrutan Systemkontroller

Används för snabbåtkomst till systeminställningar.

Aktivera dialogen genom att:

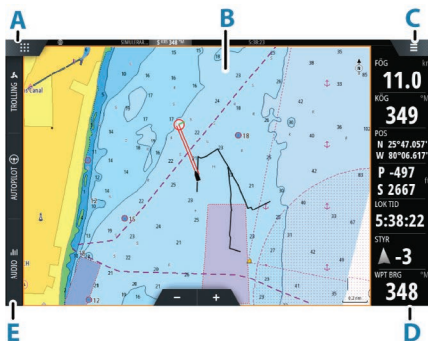
- Trycka på Strömknappen
- Välja knappen Systemkontroller på startsidan
- Dra nedåt från skärmens övre del



→ **Notera:** Dialogrutan kan innehålla olika ikoner.

Exempelvis visas bara alternativet Justera delning om du visar en delad sida när du öppnar dialogrutan Systemkontroller.

Programsidor



- A. Knappen Hem/sidor
- B. Programpanel
- C. Menyknapp
- D. Instrumentfält
- E. Kontrollfält

Plotter

- Zooma i plottern genom att föra ihop eller isär fingrarna på skärmen, med zoomknapparna.
- Panorera plottern i valfri riktning.
- Tryck på ett objekt om du vill se information om objektet.

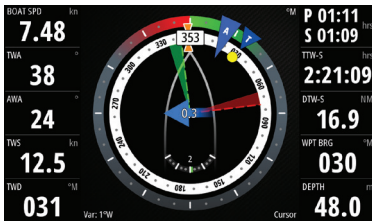


Waypoints

Skapa en waypoint: välj alternativet för ny waypoint i menyn.

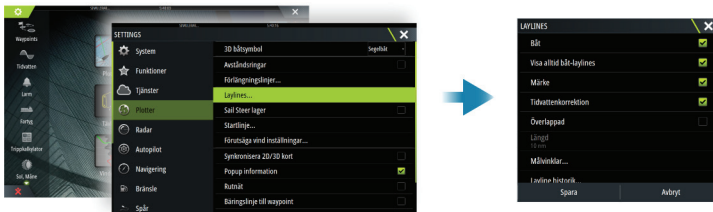
- **Notera:** När markören är inaktiv placeras waypointen vid fartygets position. När markören är aktiv placeras waypointen vid markörpositionen.

SailSteer-panelen

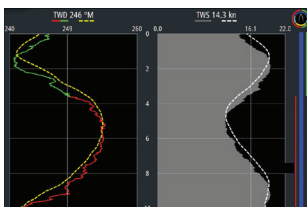


SailSteer visar viktiga seglingsdata. All data visas i förhållande till yachtens för. Antalet datafält på panelen beror på den tillgängliga panelstorleken.

Laylines på plotter och SailSteer-paneler

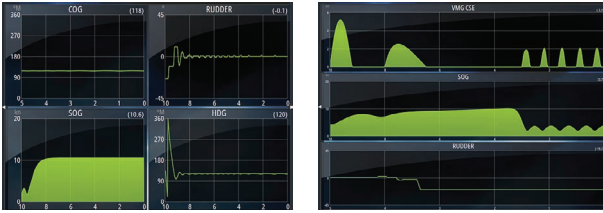


WindPlot-panelen



Vindriktning och vindhastighet.

TimePlot-paneler



Två fördefinieradelayouts. Tryck på vänster- eller högerpilen om du vill växla mellan layouterna.

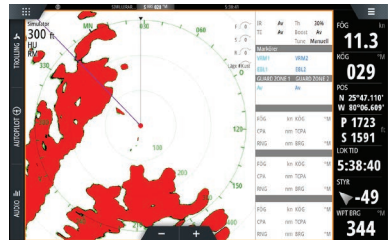
Autopilot

- Aktivera autopilotens styrenhet från kontrollfältet.
- Välj ett autopilotläge genom att trycka på lägesknappen i kontrollfältet.
- Växla till viloläge från autopilotens styrenhet eller med hjälp av en fysisk standby-knapp.



Radar

- Sätt på/stäng av radarsändning i menyn.
- Justera radarområdet genom att välja zoomikonerna på radarpanelen.



Produkthandböcker

Gå till produktwebbplatsen för att få fullständiga produkthandböcker, tekniska specifikationer och deklarationer på: www.bandg.com