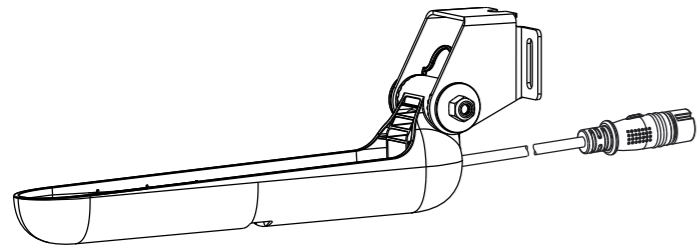
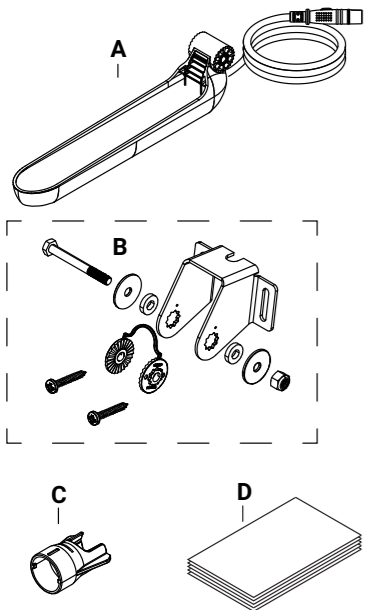


LOWRANCE®

TRIPLESHOT™ HD EKOLODSGIVARE INSTALLATIONSHANDBOK

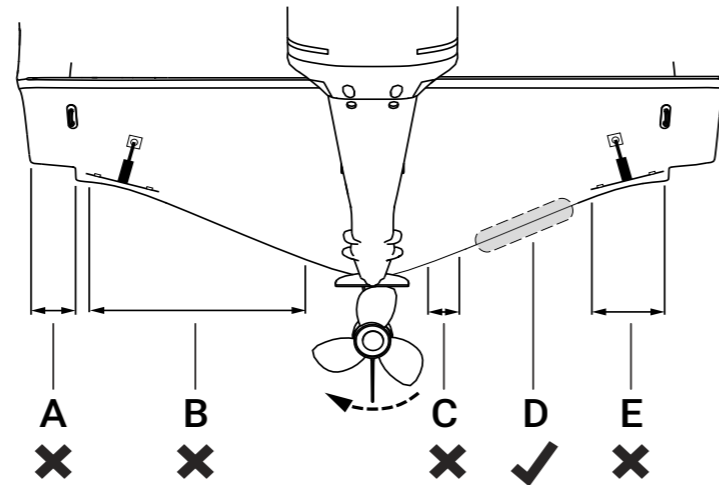
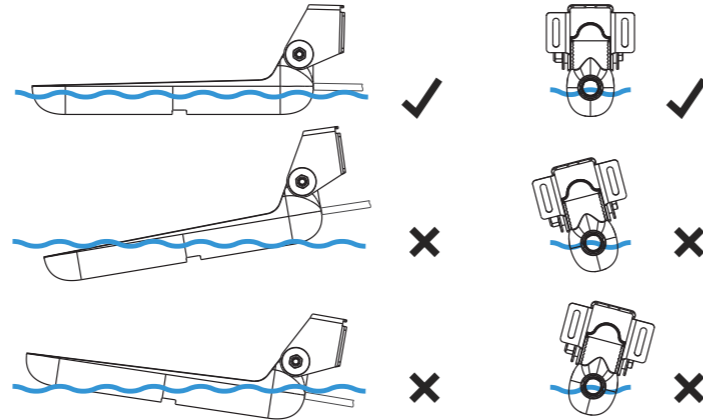


Förpackningen innehåller



- A** Ekolodsgivare med kabel
- B** Aktermonteringsats
 - 1x bult
 - 1x låsmutter
 - 2x metallbrickor
 - 2x gummibrickor
 - 1x fäste
 - 1x spärr
 - 2x självgående skruvar, nr 10
- C** Vajerlåskrage
- D** Dokumentation

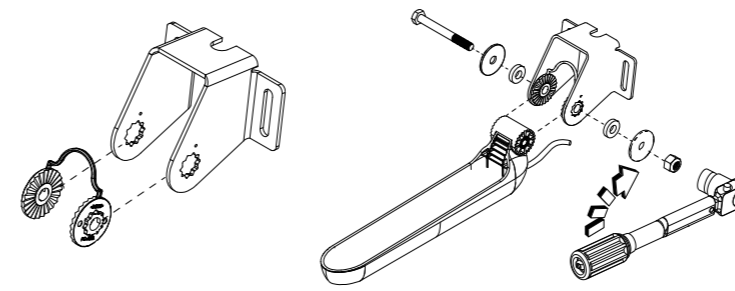
Riktlinjer för akterspegelsfäste



- A** Planingsstråk – undvik montering
- B** Undvik montering inom 1 m (3,3 fot) till babord (vänster) om propellern
- C** Undvik montering inom 7,5 cm (3 tum) till styrbord om propellern
- D** Bästa monteringsplats – ostört vattenflöde
- E** Trimplan kan orsaka turbulens – undvik montering

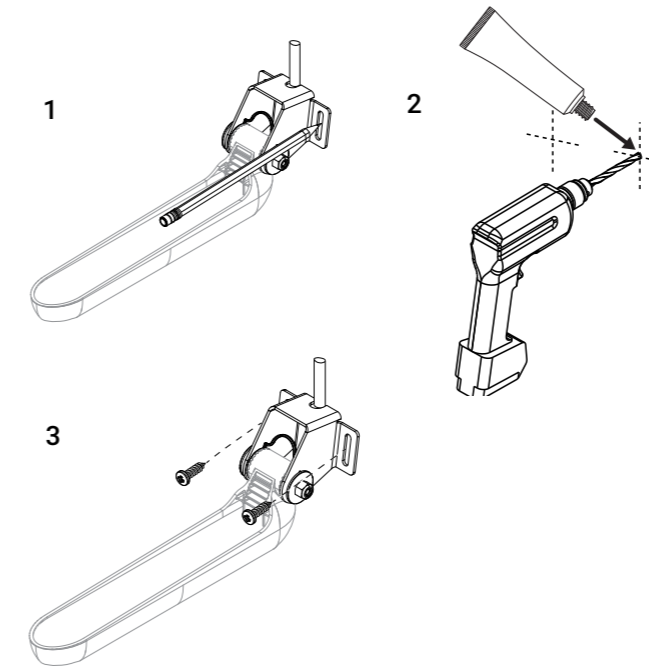
- **Obs!**
- Exemplet ovan beskriver en konfiguration med konventionell medurs propellerrotation. Om propellern snurrar moturs ska du montera givaren på babordssidan.
 - Montera givaren på avstånd från skrovöppningar, stråk, stag, trimplan eller andra anordningar som kan störa vattenflödet över givaren.
 - Om givaren monteras på en plats där den kommer upp ur vattnet, exempelvis då båten planar, fungerar inte ekolodet när givaren inte är i vattnet.

Montering



→ **Obs!** Åtdragningsmomentet är 1,70 Nm (15 lbft).

Aktermonteringsinstallation

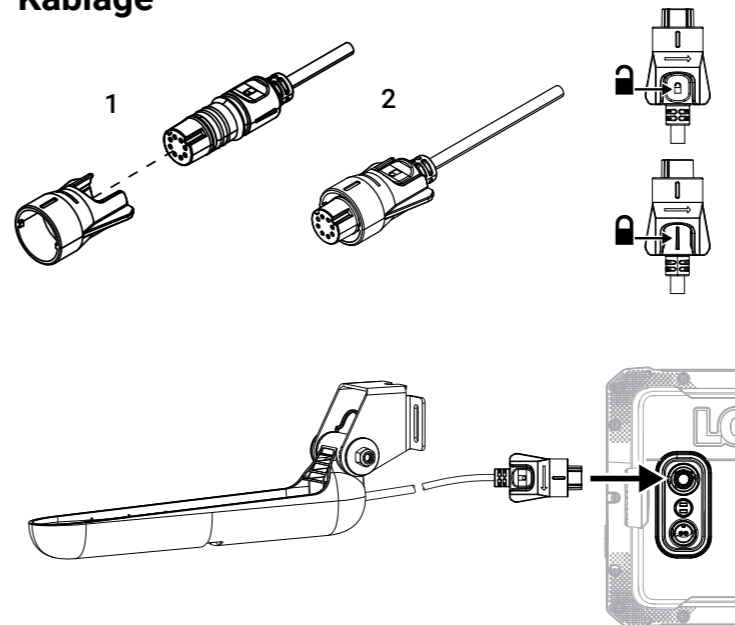


Rekommenderade styrhål:

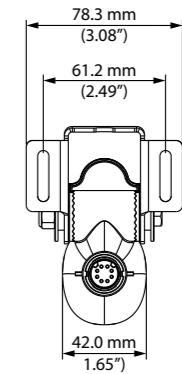
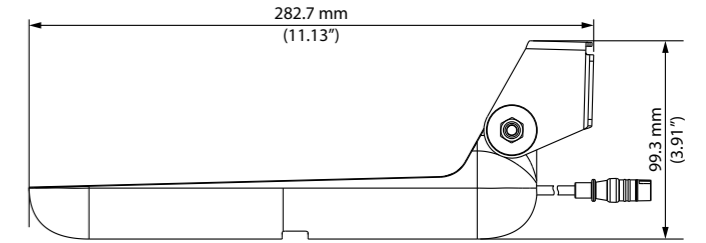
| | |
|----------------|-------------------------|
| Mjuka material | Ø 3,7-4,0 mm (5/32 tum) |
| Hårda material | Ø 4,2-4,7 mm (3/16 tum) |

→ **Obs!** Använd ett högkvalitets marint tätningsmedel för att fylla pilothålen.

Kablage



Information

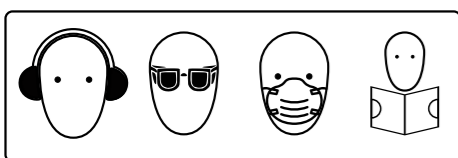


| Miljö | |
|------------------------|---|
| Driftvatten-temperatur | 0 °C till 55 °C (5 °F till 131 °F) |
| Förvarings-temperatur | -30 °C till 35 °C (32 °F till 95 °F) |
| Fysiskt | |
| Vikt | 0,48 kg (1,06 lb) |
| Kabellängd | 6 m (20 fot) |
| Montering | Akterspegel |
| Ekolod | |
| Uteffekt | Djup, temperatur, SideScan® och DownScan Imaging™ |
| Frekvens | Ekolod: 200 kHz/hög CHIRP DownScan Imaging™: 455 kHz, 800 kHz SideScan®: 455 kHz, 800 kHz |
| Strålbredd (-3 dB) | Ekolod: 44° vid 200 kHz/hög CHIRP DownScan Imaging™: 55° x 2,5° 455 kHz 35° x 1,5° 800 kHz SideScan®: 55° x 0,8° 455 kHz 35° x 0,5° 800 kHz |
| Maxdjup | Ekolod: 152 m (500 fot) 200 kHz/hög CHIRP DownScan Imaging™: 91 m (300 fot) 455 kHz 46 m (150 fot) 800 kHz SideScan®: 183 m (600 fot) från sida till sida 455 kHz 91 m (300 fot) från sida till sida 800 kHz |
| Maxhastighet | 57 knop (55 mph) |

Dokumentversion: 001

©2024 Navico Group. Alla rättigheter förbehålles. Navico Group är en division inom Brunswick Corporation.

® Reg. U.S. Pat. & Tm. Off, och ™ är varumärken som omfattas av allmän lag. Läs mer om de globala varumärkesrättigheterna och ackrediteringarna för Navico Group och andra enheter på www.navico.com/intellectual-property.



⚠ WARNING: Se dokumentet **Transducers Safety, Disclaimer and Compliance** som ingår i produktförpackningen för detaljerade varningar och annan viktig säkerhetsinformation om givaren.