



EFOY Bluetooth® Adapter BT1

SV - INSTRUKTIONSBOK

EFOY Bluetoothadaptorn BT1 möjliggör kommunikation via Bluetooth® Smart (BLE) med EFOY COMFORT-bränslecellen.

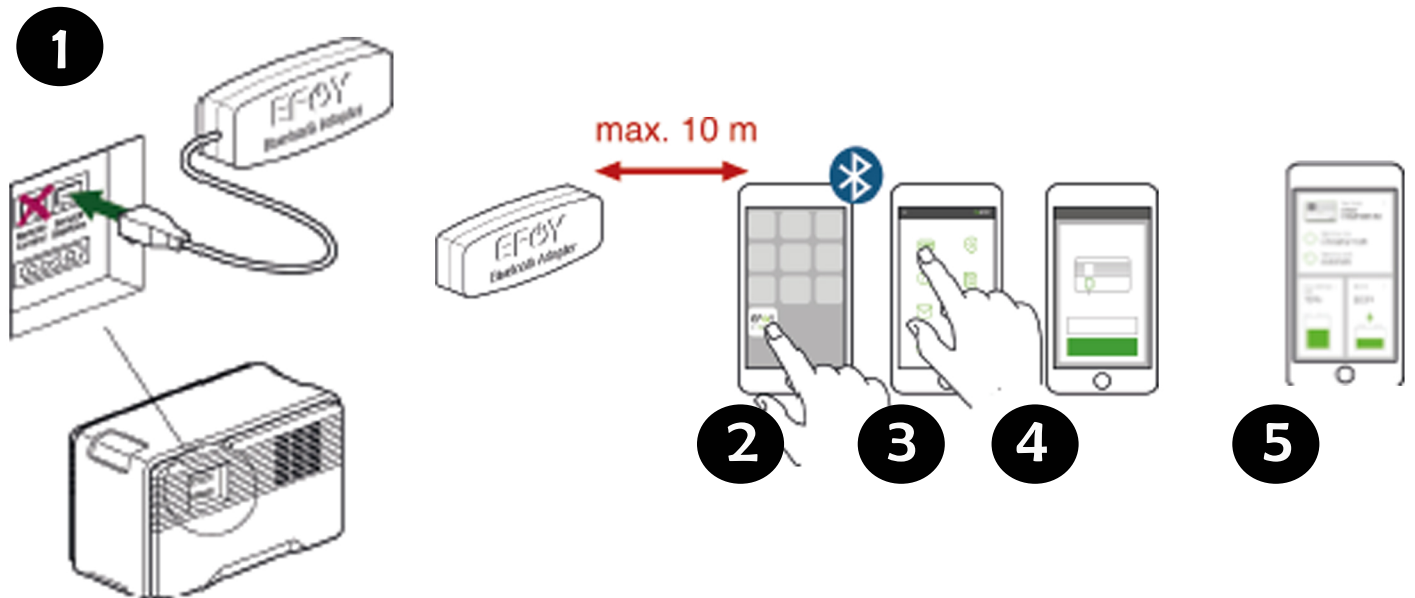
EFOY Bluetoothadaptorn BT1 får endast användas för kommunikation med EFOY-produkter.

1. Anslut EFOY Bluetoothadaptorn BT1 till ingången "Service Interface" på bränslecellen.
2. Sätt på Bluetoothfunktionen på din slutenhet.
3. Öppna EFOY-appen och välj myEFOY-funktionen i översikten eller menyn.
4. Ange serienumret för att ansluta till din EFOY COMFORT.
5. Nu går det att använda myEFOY-funktionerna i EFOY-appen.

Möjliga störningar:

Det går inte att skapa Bluetoothanslutningen:

- Kontrollera om du skrev in EFOY COM-FORT-serienumret korrekt.
- Kontrollera om EFOY COMFORT-bränslecellen är ansluten till ett fungerande batteri.
- Korta ner avståndet mellan Bluetoothadaptorn och slutenheten.
- Kontrollera om EFOY Bluetoothadaptorn är ansluten till bränslecellens "Service Interface".
- Kontrollera om Bluetoothanslutningen är aktiverad på din slutenhet. Stäng av Bluetoothfunktionen på din slutenhet och sätt på den igen.
- EFOY Bluetoothadaptorn stöder endast Bluetooth 4.0 (BLE) eller senare.



Teknisk information:

Standard: Bluetooth 4.0 (BLE)

Frekvensband: 2402 till 2480 MHz uteffekt Räckvidd: 10 m (fritt utrymme)

Temperaturområde: -20 °C till +40 °C

EFOY Bluetoothadaptorn BT1 uppfyller kraven i WEEE-direktivet (2012/19/EU). Enheten måste återvinnas på återvinningsstation.

Härmed försäkrar SFC Energy AG att EFOY Bluetoothadaptorn BT1 uppfyller kraven i EMC-direktiv 2014/30/EU.

Hela EU-försäkran om överensstämmelse finns på följande Internetadress:

www.efoy-comfort.com

