

BRÄNSLETANK FÖR DIESELBRÄNSLE

SV

MONTERINGSANVISNING

BRÄNSLETANK FÖR DIESELBRÄNSLE

Beställningsnr 22 1000 20 28 00

I leveransen ingår:

- 1 Bränsletank 10 l, med tanklock
- 3 Distanshylsor, 25 mm långa
- 3 Distanshylsor, 49 mm långa
- 8 Dekaler (8 olika språk kan väljas)
- 1 Monteringsanvisning

RISKANVISNINGAR – HANTERING AV DIESELBRÄNSLE



Fara genom förtäring, explosion och miljöförorening.

- Dieselbränsle kan vara dödligt vid förtäring och om det kommer in i luftvägarna.
 - Försök inte suga upp dieselbränsle med munnen (i slang).
 - Kontakta omedelbart giftinformationscentralen eller läkare om du har råkat svälja bränsle.
 - Undvik att inandas dieselånga och -dimma.
- Dieselbränsle är brandfarligt och kan bilda en explosiv blandning med luft.
 - Undvik öppna lågor, rökning och gnistbildning.
 - Undvik elektrostatisk uppladdning.
 - Fyll endast på bränsletanken när fordonsmotorn är avstängd.
- Dieselbränsle är ett vattenförorenande ämne.
 - Undvik att det kommer ut i miljön.
 - Stäng alltid tankstutsen med tanklocket.



Fara vid hudkontakt.

- Frekvent och långvarig hudkontakt kan orsaka hudirritation.
 - Undvik hud- och ögonkontakt.

ALLMÄNNA SÄKERHETSANVISNINGAR

De nedan listade säkerhetsanvisningarna måste läsas och följas.

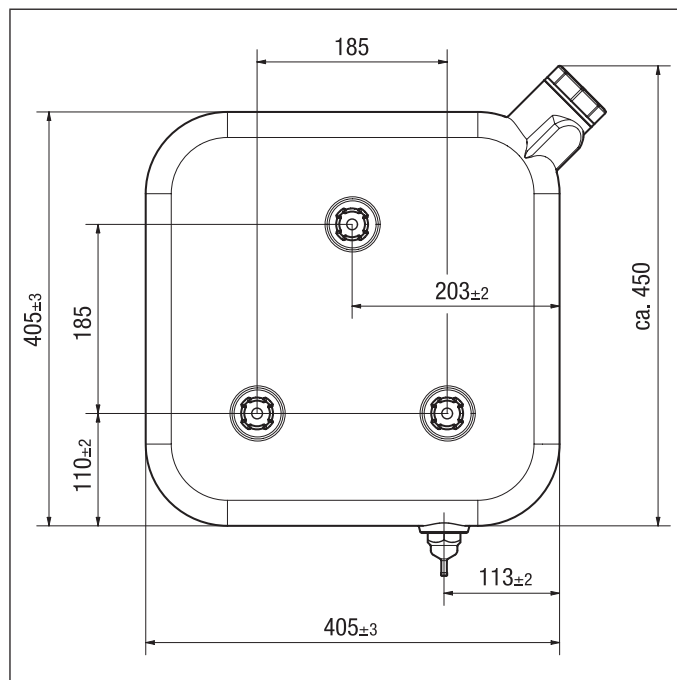
- Fyll endast bränsletanken med dieselbränsle – DIN EN 590 eller biodiesel FAME, DIN EN 14214.
- Undvik att äta och dricka på arbetsplatsen.
- Använd inte dieselbränsle som rengöringsmedel.

MONTERING AV BRÄNSLETANKEN

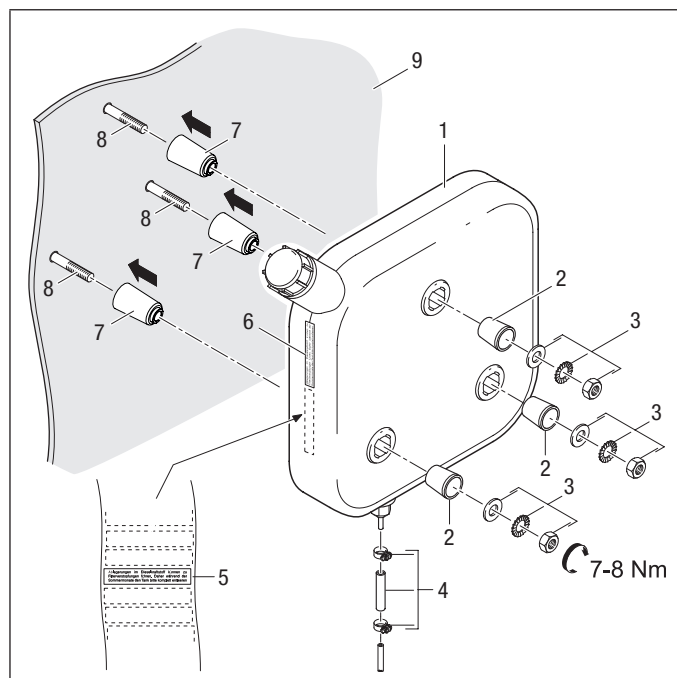


- Följ den tekniska beskrivningen för värmaren, särskilt säkerhetsanvisningarna "Bränsleförsörjning".
 - Fäst bränsletanken på en plan yta.
 - På bilar är förarhyttens bakvägg den rekommenderade monteringsplatsen.
 - Vid sidmontering på bilen bör bränsletanken skyddas med en kåpa.
 - Det är inte tillåtet att montera bränsletanken på rörliga delar.
 - Eftersom väggarna kan vara olika tjocka och tillverkade av olika material omfattar leveransen inte de skruvar, muttrar, mellanbrickor och klämringar som behövs för monteringen. Anslutningsdelar till bränsleledningen ingår inte heller i leveransen.
 - Erforderligt fästmaterial samt anslutningsdelar till bränsleledningen måste anskaffas i fackhandeln.
 - Monteringen måste ske exakt i rätt ordningsföljd.
-
- Markera och borra fästhål \varnothing 10,5 mm för bränsletanken enligt skissen Huvuddimensioner.
 - Avgrada hålen.
 - Sätt in fästskruvarna (8) i hålen.
 - Skjut på 49 mm långa distanshylsor (7) på fästskruvarna (8).
 - Sätt på bränsletanken (1) på fästskruvarna (8) med distanshylsor (7).
 - Skjut på 25 mm långa distanshylsor (2) på fästskruvarna (8).
 - Skjut på mellanbrickor (3) och klämringar (3) på fästskruvarna (8) och dra fast sexkantmuttrarna (3) med åtdragningsmoment 7–8 Nm.
 - Anslut bränsleledningen (4).
 - Fäst en dekal på respektive lands språk (5) på bränsletanken (1).

Skiss huvuddimensioner

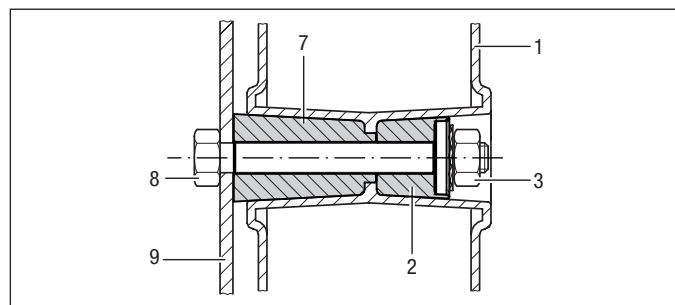


Skiss montering



- 1 Bränsletank, 10 liter
- 2 Distanshylsa, 25 mm lång
- 3 Sexkantsmutter M10, mellanbricka och klämring – ingår inte i leveransen
- 4 Bränsleanslutning – ingår inte i leveransen
- 5 Fäst en dekal (på landets språk) på bränsletanken
- 6 Dekal, engelska
- 7 Distanshylsa, 49 mm lång
- 8 Fästskruvar M10 – ingår inte i leveransen
- 9 Monteringsyta för bränsletanken

Skiss montering distanshylsor



i OBSERVERA!

När dieselbränsle uppblandas med syre leder det till oxidation och polymerisering av bränslemolekylerna. Dessa bildar med tiden olösliga partiklar som ger avlagringar i tanken och medför att filtret sätts igen. Av detta skäl skall bränsletanken tömmas fullständigt om värmaren inte används under en längre tid (t.ex. under sommarmånaderna).

TÖM BRÄNSLETANKEN, RENGÖR BRÄNSLESILEN OM DET BEHÖVS OCH BYT EVENTUELLT UT DEN

- Demontera bränsleledningen från tanken och samla upp bränslet som rinner ut i en lämplig behållare.
- Rengör bränslesilen om det behövs. Härvid skall avtappningsstutsen först skruvas av. Ta ut bränslesilen och rengör den eller byt ut den om det behövs (beställningsnr 22 1000 20 28 03).
- Rengör avtappningsstutsens tätningssyta noggrant.
- Sätt in bränslesilen i avtappningsstutsen och skruva in den i bränsletanken med en ny tätningssring (beställningsnr 22 1000 20 28 04).
- Dra fast avtappningsstutsen (åtdragningsmoment 7–8 Nm).